

ROBUPAC-Faltbehälter

Das intelligente Twin-Sheet-System



Extreme Robustheit, komplett modularer Aufbau, merkliche Kosteneinsparungen: Das zeichnet das ROBUPAC-Faltbehältersystem aus. Ideal geeignet für alle Transport- und Lageraufgaben, wenn derart hohe Robustheit bei geringem Eigengewicht gefordert sind. Die faltbare Ummantelung lässt sich bei der Leerlagerung bzw. beim Leertransport in die Palette einlegen, wodurch zusätzlich Lager- und Transportkosten eingespart werden. Darüber hinaus besticht der ROBUPAC durch zahlreiche Vorteile, die ihn von herkömmlichen Faltbehälter-Systemen unterscheiden.



Systemaufbau

ROBUPAC-Faltbehälter eignen sich optimal für den Transport bzw. Lagerung auch extrem schwerer Ladungsgüter. Aufgrund der eingesetzten Twin-Sheet-Technik sind sie äußerst robust und verfügen dennoch über ein verhältnismäßig geringes Gewicht. Sie gewährleisten eine optimale Packdichte und schützen das Transportgut zuverlässig vor Beschädigung.

Bei Leertransport oder Leerlagerung wird die Kunststoff-Ummantelung einfach zwischen Boden und Deckel verstaut. Somit wird eine effiziente Volumenreduzierung von bis zu 80 % erreicht. Aufgrund der soliden Materialauswahl und Verarbeitung sind ROBUPAC-Faltbehälter für viele Umläufe ausgelegt, halten selbst großen mechanischen und thermischen Beanspruchungen stand und eignen sich daher auch für den harten industriellen Einsatz.

Features

Das ROBUPAC-Faltbehälter-System ist die Essenz aus unserer jahrelangen Erfahrung in der Faltbehälter-Entwicklung. Jedes Detail des Systems ist genau auf die Bedürfnisse moderner Logistik-Prozesse zugeschnitten. ROBUPAC-Faltbehälter bestechen durch zahlreiche Features wie einem flachen Innenboden, auswechselbaren Palettenfüßen und -kufen, innovativer Bodenverriegelung sowie zahlreicher weiterer optionaler Ausführungsvarianten.

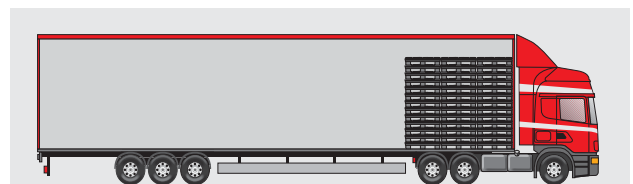


Systemvorteile:

- ▶ kostengünstige Anschaffung
- ▶ extrem robust, sicherer Schutz des Transportguts
- ▶ geringes Eigengewicht
- ▶ flacher Boden, keine Vertiefungen
- ▶ auswechselbare Palettenfüße
- ▶ optionale Palettenkufen, auswechselbar
- ▶ „QuickLock“ Boden- und Deckelverriegelung integrierbar
- ▶ hochregallager- und rollenbahnfähig (bei Kufenausführung)
- ▶ hohe Kosteneinsparungen durch effiziente Packdichte sowie Volumenreduzierung bei Leerstapelung
- ▶ optimale UV-, Feuchtigkeits- und Verrottungsresistenz
- ▶ einfaches Handling, lange Haltbarkeit und Lebensdauer
- ▶ Kosteneinsparung durch hohe Umlaufzahlen
- ▶ in ESD-Ausführung lieferbar
- ▶ auch als Mietsystem erhältlich



Hintransport (Mega-Trailer):
78 vollbeladene ROBUPAC-Systeme (1200 x 800)



Rücktransport (Mega-Trailer):
78 leere ROBUPAC-Systeme auf 3 Lademetern (1200 x 800)

Systemvorteile im Detail



Flacher Palettenboden

Der Palettenboden ist so konzipiert, dass er über ein ebenes und geschlossenes Palettendeck ohne Fußlöcher verfügt, so dass kein Ladungsgut in Hohlräume rutschen kann. Dies erspart zum einen kostspielige Bodeneinlagen, erhöht darüber hinaus aber auch die Sauberkeit der Palette und erleichtert die Reinigung.



Auswechselbare Palettenfüße

Die Palettenfüße sind einzeln auswechselbar, so dass im Falle einer Beschädigung nicht die komplette Bodenpalette ersetzt werden muss, sondern einfach neue Füße angeschraubt werden können. Die Füße sind mit vertieften Flächen für Barcodes oder andere Etikettierungen versehen. Durch die zurückgesetzten Flächen werden die Etiketten auch dann nicht beschädigt, wenn die Palettenfüße z. B. beim Transport aneinander reiben.



Durchdachte Konstruktion der Palette

Die Twin-Sheet-Palette ist so konstruiert, dass die Füße keine Entformungsschrägen haben und bei Stapelung somit ganz außen auf den Ecken des darunterliegenden Systems aufsitzen. Die Gewichtsabstapelung erfolgt somit nicht über den Deckel, sondern über die Ecken der Ummantelung. Hierdurch wird eine hohe Stabilität und Stapelsicherheit erzielt. Die geraden Füße bewirken außerdem, dass moderne Lagertechnik die Paletten sauber erfasst und somit Standzeiten in der Fördertechnik vermieden werden.



Komfortabler Deckel

Der stabile Twin-Sheet-Deckel ist so ausgelegt, dass eine wasserschöpfende Wirkung vermieden wird. Dies erhöht den Arbeitskomfort, gerade wenn z. B. regennasse Deckel abgenommen werden. Aufgrund der integrierten Vertiefungen ist eine vierfache Bänderung möglich, wodurch die Transportsicherheit erhöht wird.



Faltbare Ummantelung

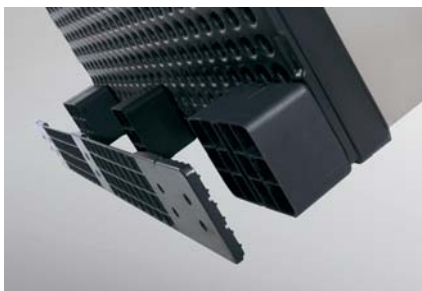
Die Behälter-Ummantelung ist dank der Strukturkammerplatten-Technologie extrem stabil sowie belastbar und verfügt dennoch über ein sehr geringes Eigengewicht. Die Ummantelung ist faltbar und kann somit volumenreduziert zwischen Boden und Deckel verstaut werden. Darüber hinaus kann die Ummantelung mit zahlreichen individuellen Optionen ausgestattet werden.

Optionale Ausführungen



Modulare Fußkappen

Die Palettenfüße können von unten mit Kappen versehen werden, welche sich bei Verschleiß einzeln austauschen lassen, so dass nicht der ganze Fuß ersetzt werden muss. Die Fußkappen verhindern, dass sich hervorstehende Gegenstände oder Bodenunebenheiten in den Fußhohlräumen verhaken und verbessern die Gleitfähigkeit.



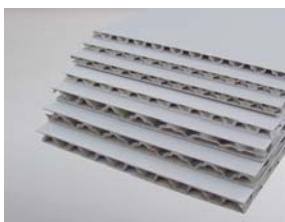
Auswechselbare Palettenkufen

ROBUPAC-Systeme sind auch mit Palettenkufen erhältlich. Wie die Palettenfüße, lassen sich die Palettenkufen bei Beschädigung oder bei Abnutzung einzeln ersetzen. Durch die Kufenausführung werden ROBUPACs hochregallager- sowie rollenbahnfähig.

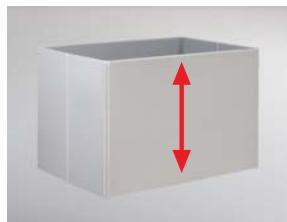


Innovatives Verriegelungssystem

Optional können ROBUPACs mit dem neuen Verriegelungssystem „QuickLock“ ausgestattet werden. Im Gegensatz zu herkömmlichen Verriegelungen verfügt dieses System über wichtige Vorteile wie erheblich einfachere Bedienung sowie geringere Verletzungsgefahr. Darüber hinaus erkennt man auf den ersten Blick, ob die Verriegelung offen oder geschlossen ist, wodurch die Transportsicherheit erhöht wird. Da dieses Verriegelungssystem nicht in die Palette bzw. den Deckel, sondern in die Ummantelung integriert ist, wird ein Eindringen von Wasser verhindert.



Diverse Dicken / Gewichte



Variable Höhen



Verschweißte Ränder



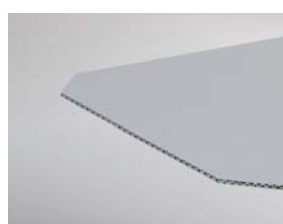
Entnahmeklappen



Kartentaschen



Aufdruck



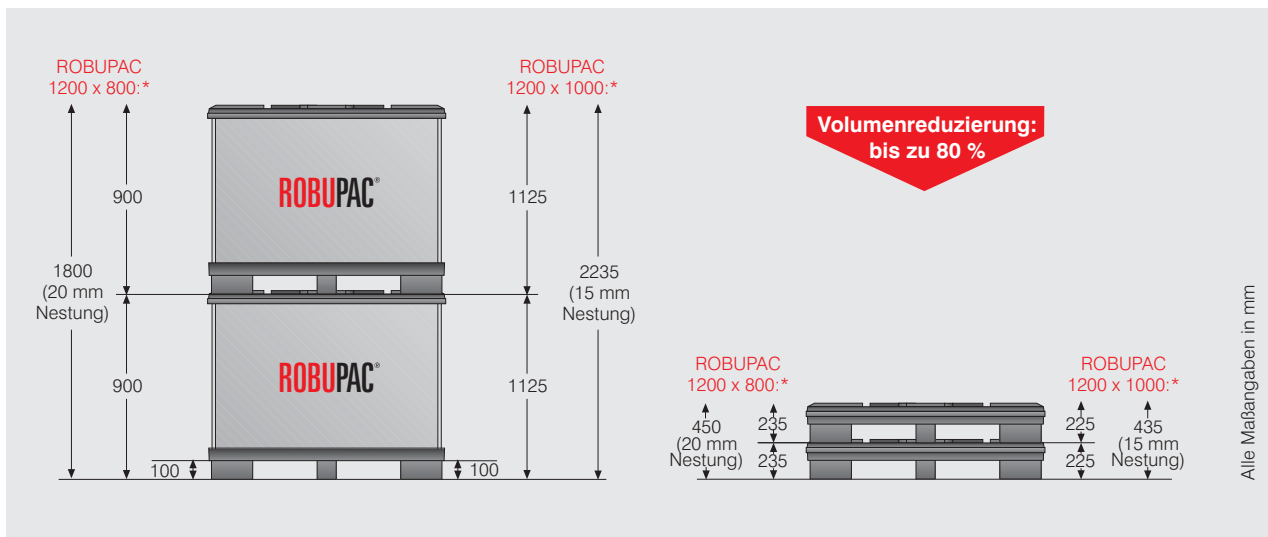
Bodeneinlagen / Zwischenlagen



Gefache / Formeinlagen

Technische Daten (Standardausführung)

	ROBUPAC 1200 x 800	ROBUPAC 1200 x 1000
Außenmaße offen (L / B / H)*:	1215 x 815 x 900 mm	1220 x 1040 x 1125 mm
Außenmaße gefaltet (L / B / H)*:	1215 x 815 x 235 mm	1220 x 1040 x 225 mm
Innenmaße (L / B / H):	1145 x 745 x 705 mm	1170 x 975 x 945 mm
Inhalt:	ca. 600 Liter	ca. 1080 Liter
Gewicht (Tara):	ca. 30 kg	ca. 32 kg
Nutzlast bei Stapelfaktor:	500 kg / 2-fach	
Volumenreduzierung:	ca. 75 %	ca. 80 %
Boden und Deckel:	Polyethylen HDPE, schwarz	
Ummantelung:	Polypropylen-Strukturkammerplatte, Dicke: ca. 10 mm, grau (ähnlich RAL 7001)	



* Bei Ausführung mit Palettenkufen oder mit Fußkappen erhöhen sich die Außenmaße (Höhen) um 10 mm

Ausführliche Informationen zu weiteren Faltbehälter-Systemen von DUROtherm erhalten Sie im Internet: www.durotherm-faltbehaelter.de

DUROPAC-Faltbehälter
für Europaletten oder H1-Paletten



LARAPAC-Faltbehälter
mit integrierter Single-Sheet-Palette



SOLOPAC-Paletten-Aufsatzrahmen
für alle klassischen Paletten





DUROtherm
Kunststoffverarbeitung GmbH
Industriestraße 52
72221 Haiterbach (Germany)
www.durotherm.de

DUROtherm
Thermoforming Czechia s.r.o.
Alejní 630
41742 Krupka (Tschechien)
www.durotherm.cz

CRISCO
Formtechnik AG
Industriestrasse 9
9469 Haag (Schweiz)
www.crisco.ch